

## BeyoBlue™ Plus考马斯亮蓝超快染色液(特快) (试用装)

产品编号	产品名称	包装
P0003FT	BeyoBlue™ Plus考马斯亮蓝超快染色液(特快) (试用装)	50ml
P0003S	BeyoBlue™ Plus考马斯亮蓝超快染色液(特快)	250ml
P0003M	BeyoBlue™ Plus考马斯亮蓝超快染色液(特快)	1L

### 产品简介:

- BeyoBlue™ Plus考马斯亮蓝超快染色液(特快), 英文名为BeyoBlue™ Plus Coomassie Blue Super Fast Staining Solution (Instant Version), 是碧云天最新研发的快速(仅需5分钟)、高效、无污染、高灵敏度、低背景、免脱色、使用便捷的以考马斯亮蓝G250为染料的蛋白凝胶染色液。本产品可用于SDS-PAGE或非变性PAGE等蛋白凝胶的染色, 或Western转膜后PAGE胶上残余蛋白的检测。直接染色5分钟并且无需脱色肉眼即可观察到10ng蛋白条带, 直接染色10分钟并且无需脱色肉眼即可观察到5ng的蛋白条带。
- **染色超快速, 检测灵敏度高。**对1.5mm厚蛋白凝胶, 在电泳结束后无须任何额外步骤, 直接用本染色液染色5分钟, 肉眼可见低至10ng的BSA蛋白条带, 染色10分钟肉眼可见低至5ng的BSA蛋白条带(参考图1)。

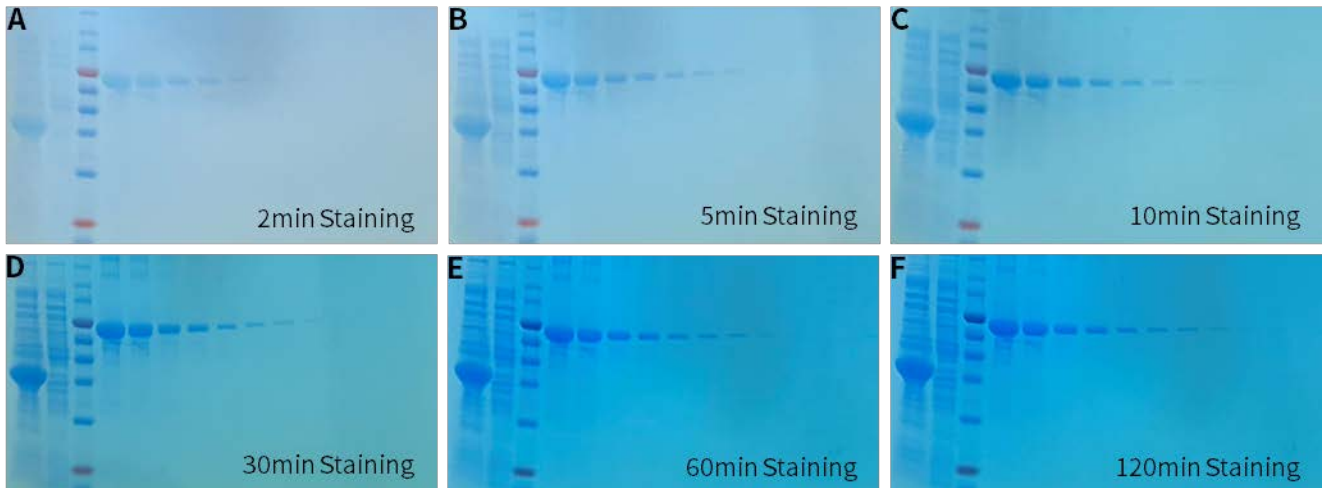


图1. 使用碧云天BeyoBlue™ Plus考马斯亮蓝超快染色液(特快) (P0003)对1.5mm厚蛋白凝胶进行染色的效果图。(A-F)蛋白凝胶电泳结束后染色2分钟(A)、5分钟(B)、10分钟(C)、30分钟(D)、60分钟(E)和120分钟(F)的实拍效果图。蛋白凝胶中从左到右依次为分子量为37.5kD的目的蛋白诱导后和诱导前细菌总蛋白裂解液, 预染蛋白分子量标准(P0075/P0076/P0077), 上样量依次为10 μg、5μg、2μg、1μg、500ng、200ng、100ng、50ng、20ng、10ng、5ng的BSA。直接染色5分钟和10分钟后分别肉眼可见10ng和5ng条带, 成像效果视具体成像设备可见10-50ng和5-20ng蛋白条带。图中效果仅供参考, 实际效果可能会因为具体实验条件的不同而有所不同。

- **本产品稳定性好。**BeyoBlue™ Plus考马斯亮蓝超快染色液(特快)在37°C水浴放置1周后染色效果无显著变化, 具体请参考图2。

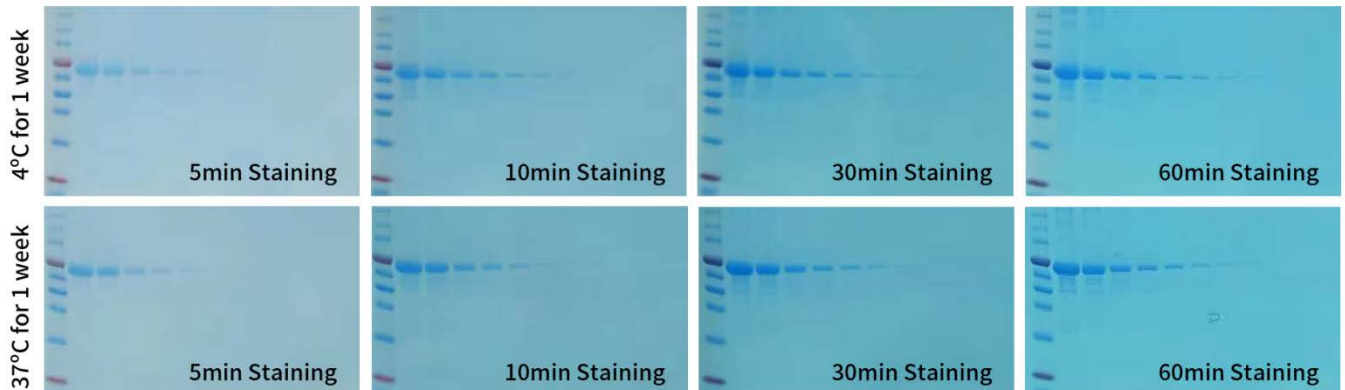


图2.碧云天BeyoBlue™ Plus考马斯亮蓝超快染色液(特快) (P0003)在37°C放置1周后对1.5mm厚蛋白凝胶进行染色的效果图。蛋

白凝胶中从左到右依次为预染蛋白分子量标准(P0075/P0076/P0077)，上样量依次为10 $\mu$ g、5 $\mu$ g、2 $\mu$ g、1 $\mu$ g、500ng、200ng、100ng、50ng、20ng、10ng、5ng的BSA。本产品<sup>®</sup>在37 $^{\circ}$ C放置一周后对蛋白凝胶的染色效果与在4 $^{\circ}$ C保存一周的染色效果基本一致。图中效果仅供参考，实际效果可能会因为具体实验条件的不同而有所不同。

- **无污染，无毒无刺激性。**本BeyoBlue™ Plus考马斯亮蓝超快染色液(特快)是一种无毒，无刺激性气味的高度环保型染色液。普通的常规方法需使用剧毒的甲醇及强刺激性的乙酸，而碧云天生产的BeyoBlue™ Plus考马斯亮蓝超快染色液(特快)是在高度环保型考马斯亮蓝快速染色液(P0017)基础上进一步优化，不仅实现了染色时的无毒和无刺激性气味，并且染色更快，灵敏度更高，背景更低，无需煮沸、无需染色前充分洗胶等额外操作，使用更加便捷。
- 本产品可以进行高灵敏染色(详细请参考使用说明)，最低可以清晰检测到5ng的蛋白电泳条带，参考图1。
- **无需固定、无需煮沸，可不脱色或用水脱色，操作便捷。**无需对蛋白凝胶进行固定，无需进行煮沸以加快洗涤、染色或脱色，不脱色即可观察到清晰的蛋白条带，染色时间偏长后用水即可进行脱色以获得无色透明的背景，操作非常便捷。
- **兼容质谱分析。**本染色液和质谱分析兼容，即经过本染色液染色的蛋白条带或蛋白点与常规的考马斯亮蓝G250染色一样，可以用于后续的质谱分析。
- **碧云天生产的BeyoBlue™系列考马斯亮蓝超快染色液(特快)的比较和选择请参考下表。**常规染色最推荐使用BeyoBlue™ Plus考马斯亮蓝超快染色液(特快)(P0003)，综合效果最佳；如果希望获得较低的染色背景推荐使用BeyoBlue™ Plus考马斯亮蓝超快染色液(低背景)(P0004)，染色背景极低，但相同染色时间时的染色灵敏度略有下降；如果希望获得极佳的拍照效果，推荐选购BeyoBlue™考马斯亮蓝超快染色液(P0017F)。

产品编号	P0003	P0004	P0017F
产品名称	BeyoBlue™ Plus考马斯亮蓝超快染色液(特快)	BeyoBlue™ Plus考马斯亮蓝超快染色液(低背景)	BeyoBlue™考马斯亮蓝超快染色液
产品包装	250ml/1L	250ml/1L	250ml/1L
染色时间	<b>5-10min</b>	10-20min	≥30min
常规灵敏度	<b>5-10ng</b>	<b>5-10ng</b>	50ng
极限灵敏度	<b>2-5ng</b>	<b>2-5ng</b>	20ng
染色背景	较低	<b>极低</b>	略高
脱色后背景	较好	较好	<b>极佳</b>
拍照效果	较好	较好	<b>最佳</b>
推荐指数	<b>★★★★★</b>	<b>★★★★</b>	<b>★★★★★</b>

#### 包装清单：

产品编号	产品名称	包装
P0003FT	BeyoBlue™ Plus考马斯亮蓝超快染色液(特快)(试用装)	50ml
P0003S	BeyoBlue™ Plus考马斯亮蓝超快染色液(特快)	250ml
P0003M	BeyoBlue™ Plus考马斯亮蓝超快染色液(特快)	500ml×2
—	说明书	1份

#### 保存条件：

4 $^{\circ}$ C避光保存，一年有效。

#### 注意事项：

- 本染色液呈酸性，有轻微腐蚀性，使用时请佩戴手套，并做好必要的防护。
- 需自备去离子水或双蒸水。
- 本产品仅限于专业人员的科学研究用，不得用于临床诊断或治疗，不得用于食品或药品，不得存放于普通住宅内。
- 为了您的安全和健康，请穿实验服并戴一次性手套操作。

#### 使用说明：

1. **染色。**常规大小凝胶在蛋白电泳后，用去离子水稍微润洗一下(润洗步骤可省略)，小心倒掉液体，加入约20-30ml超快染色液，染色5-60分钟。去除染色液后(可回收后重复使用2-3次)，用去离子水稍微润洗一下(润洗步骤可省略)，即可进行拍照。通常染色5-10分钟即可观察到良好的蛋白染色条带，并可以进行拍照。

**注1：**加入适量的BeyoBlue™ Plus考马斯亮蓝超快染色液(特快)(每块大小约7×8cm的凝胶需使用约20-30ml)，使染色液能盖住凝胶，且液面至少高出三个胶的厚度为宜，室温(20-25 $^{\circ}$ C)在翘板摇床或水平摇床上进行染色(推荐使用E6673 BeyoShaker™数字式翘板摇床)。

**注2：**在室温的染色时间宜为5-60分钟，实际染色时间可以根据所需的染色效果自行调整。染色至能看到清晰的目标蛋白条带后，弃染色液，加入适量的去离子水，洗去残留的染色液，停止染色反应，然后即可拍照记录。如果希望获得没有背景的凝胶图片，可以进行后续用水漂洗的脱色步骤。通常染色5分钟就可以肉眼观察到约10ng的蛋白条带，染色10分钟就可以肉眼观察到约5ng的蛋白条带。凝胶的合适染色时间和凝胶厚度以及蛋白上样量有关，较薄的凝胶染色时间可以略短，较厚的凝胶染色时间可以略长，具体以是否达到预期的染色效果为准。简单查看蛋白染色效果时染色2-5分钟就可以了。通常推荐染色5-60分钟即可，但如果

没有停止染色并染色更长时间也是可以的，后续适当用水进行背景脱色即可。

**注3:** 本染色液可以酌情重复使用2-3次，但染色效果会比第一次略差，且染色速度会逐渐变慢。具体可以重复使用的次数和每次使用时凝胶中的总蛋白量以及凝胶厚度有关，总蛋白量越少凝胶越薄，可以重复使用的次数越多。

2. **脱色。**如需进一步降低染色背景，可加入适量去离子水，在摇床上摇动脱色5-30分钟。通常不脱色即可获得很低的染色背景，而用去离子水脱色30分钟即可获得极低的背景。

**注:** 上述的洗涤、染色和脱色时间均适用于0.75-1.5mm厚的凝胶，对于更厚的凝胶，染色和脱色的时间均须适当延长。

#### 常见问题:

1. 无染色条带：可能上样量太少，建议电泳时上样适量的BSA等作为阳性对照。
2. 背景稍高：可以在完成染色后，参考脱色步骤用去离子水脱色5-60分钟。
3. 染色条带的灵敏度不够理想：请确认BeyoBlue™ Plus考马斯亮蓝超快染色液(特快)的染色时间是否达到了10分钟。如果染色时间过短，完全可能导致条带的检测灵敏度不太够。适当延长染色时间至30-60分钟也可以提高检测灵敏度，另外用去离子水充分脱色也可以降低染色背景并提高染色的灵敏度。

#### 相关产品:

产品编号	产品名称	包装
P0003S	BeyoBlue™ Plus考马斯亮蓝超快染色液(特快)	250ml
P0003M	BeyoBlue™ Plus考马斯亮蓝超快染色液(特快)	1L
P0004S	BeyoBlue™ Plus考马斯亮蓝超快染色液(低背景)	250ml
P0004M	BeyoBlue™ Plus考马斯亮蓝超快染色液(低背景)	1L
P0017	考马斯亮蓝快速染色液	250ml
P0017A	考马斯亮蓝染色试剂盒(常规法)	1盒
P0017B	考马斯亮蓝染色液(常规法)	250ml
P0017C	考马斯亮蓝染色脱色液(常规法)	500ml
P0017F-250ml	BeyoBlue™考马斯亮蓝超快染色液	250ml
P0017F-1L	BeyoBlue™考马斯亮蓝超快染色液	1L
P0017S	快速银染试剂盒	25次

Version 2024.07.01